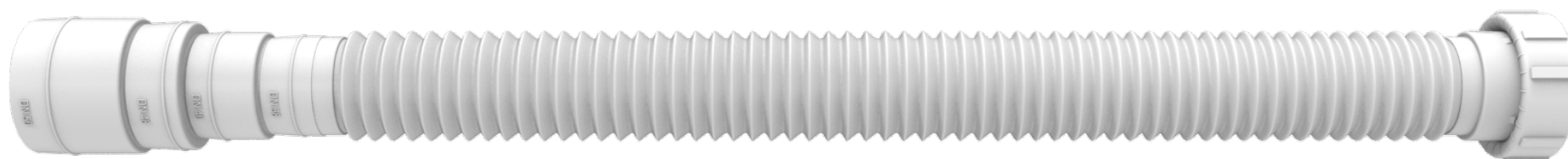


FECHADO / *PLEGADO* **330 mm**



ABERTO / *EXTENDIDO* **720 mm**



DESCRIÇÃO CATÁLOGO:
SIFÃO TUBO EXTENSIVO UNIVERSAL

Temperatura máxima: 90 °C
Acompanha suporte

Referência	Material	Acabamento	Rosca (G)
030101	Plásticos de Engenharia e Elastômeros	Branco	1 1/2
030105	Plásticos de Engenharia e Elastômeros	Cinza	1 1/2



RECOMENDAÇÕES RECOMENDACIONES

- Use somente as vedações incluídas neste kit.

Utilice sólo los selladores incluidos en este kit.

- Evite empregar ferramentas.

Evitar el empleo de herramientas.

- Não use adesivos.

No utilizar adhesivos ni pegamento.

- Não use fita veda rosca.

No utilizar cinta de sellado.

IMPORTANTE IMPORTANTE

Verifique o diâmetro do esgoto e, caso necessário, corte a extremidade escalonada de modo a obter o diâmetro daquela extremidade compatível com o diâmetro do esgoto.

Comprobar el diámetro de la tubería de drenaje y, en caso de que sea necesario, cortar el extremo adaptable del tubo extensible para obtener un diámetro compatible con el primero.

INSTALAÇÃO DO PRODUTO.

DN38mm diâmetro interno tubo de esgoto 40mm

DN38mm de diámetro interno de la tubería de drenaje de 40mm

DN40mm bolsa de conexão esgoto 40mm

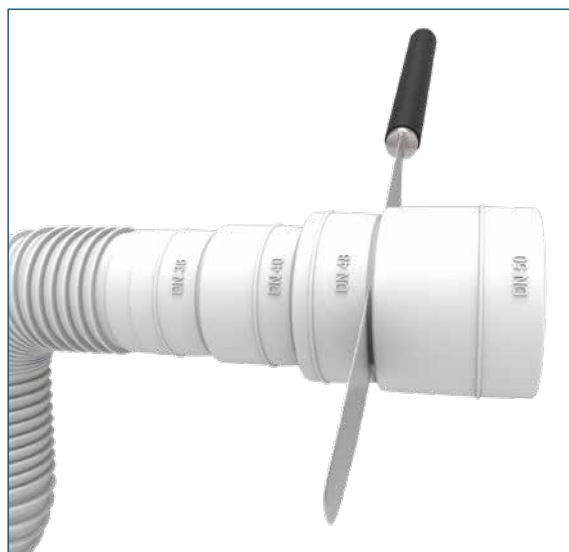
DN40mm conexión tubería de drenaje 40mm

DN48mm diâmetro interno tubo de esgoto 50mm

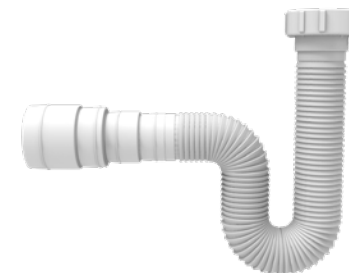
DN48mm de diámetro interno de la tubería de drenaje de 50mm

DN50mm bolsa da conexão esgoto 50mm

DN50mm conexión tubería de drenaje 50mm



SIFONAMENTO MÍNIMO SIFONAMIENTO MÍNIMO



máx. 70 mm
mín. 50 mm

ATENÇÃO ATENCIÓN

Caso pretenda-se que o tubo extensivo seja empregado como sifão, modele-o conforme a imagem acima.

En la figura a continuación se muestra la forma adecuada que se debe dar al tubo extensible para utilización como sifón.





Rua João Pessoa, 2566 | Blumenau - SC
CEP 89036-003 - Fone: +55 47 3331.0800
CNPJ: 81.604.803/0001-57

 www.blukit.com.br

 facebook.com.br/canalblukit

 youtube.com.br/canalblukit