

Medidas em milímetros (mm)

DESCRIÇÃO CATÁLOGO:
SIFÃO UNIVERSAL COM COPO

Temperatura máxima: 90 °C
Acompanha canopla

| Referência | Material | Acabamento | Rosca (G) |
|------------|---------------------------------------|------------|-----------|
| 031302 | Plásticos de Engenharia e Elastômeros | Branco | 7/8 |
| 031702 | Plásticos de Engenharia e Elastômeros | Cromado | 7/8 |



RECOMENDAÇÕES / RECOMENDACIONES

- Use somente as vedações incluídas neste kit.

Utilice sólo los selladores incluidos en este kit.

- Evite empregar ferramentas.

Evitar el empleo de herramientas.

- Não use adesivos.

No utilizar adhesivos ni pegamento.

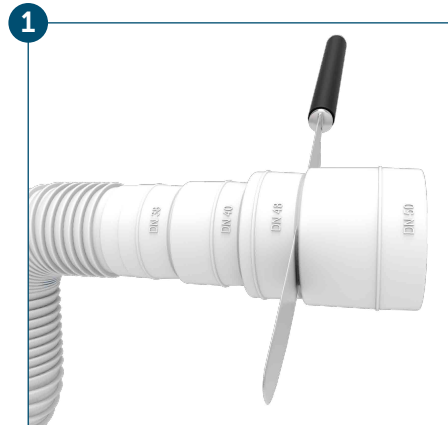
- Não use fita veda rosca.

No utilizar cinta de sellado.

IMPORTANTE / IMPORTANTE

Verifique o diâmetro do esgoto e, caso necessário, corte a extremidade escalonada de modo a obter o diâmetro daquela extremidade compatível com o diâmetro do esgoto.

Comprobar el diámetro de la tubería de drenaje y, en caso de que sea necesario, cortar el extremo adaptable del tubo extensible para obtener un diámetro compatible con el primero.



DN38mm diâmetro interno tubo de esgoto 40mm
DN38mm de diámetro interno de la tubería de drenaje de 40mm

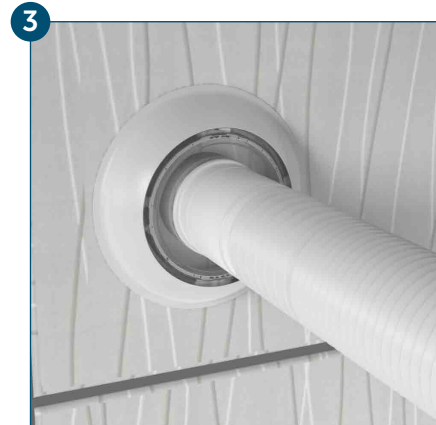
DN40mm bolsa de conexão esgoto 40mm
DN40mm conexión tubería de drenaje 40mm

DN48mm diâmetro interno tubo de esgoto 50mm
DN48mm de diámetro interno de la tubería de drenaje de 50mm

DN50mm bolsa da conexão esgoto 50mm
DN50mm conexión tubería de drenaje 50mm



Encaixe o terminal escalonado na canopla.
Conectar el extremo adaptable del sifón en la cúpula.



Encaixe o terminal escalonado no ponto de espera da entrada do esgoto.
Conectar el extremo del sifón a la tubería de drenaje.

INSTALAÇÃO DO PRODUTO.





Para a limpeza do copo, retire o sifão, solte a tampa da parte inferior do copo e lave-o em água corrente.
Para a limpeza do copo, retire o sifão, solte a tampa da parte inferior do copo e lave-o em água corrente.

LIMPEZA DO COPO





Imagem meramente ilustrativa.

VISTA DE APLICAÇÃO.





Rua João Pessoa, 2566 | Blumenau - SC
CEP 89036-003 - Fone: +55 47 3331.0800
CNPJ: 81.604.803/0001-57

 www.blukit.com.br

 facebook.com.br/canalblukit

 youtube.com.br/canalblukit